



## LABORATORIO di GALATINA- NOHA

([galatina@fareambiente.it](mailto:galatina@fareambiente.it))

Noha, 23 settembre 2019

### **Alla c.a.:**

uff. prot: [protocollo@cert.provincia.le.it](mailto:protocollo@cert.provincia.le.it)

- Presidente della Provincia **Stefano Minerva** ([presidenza@provincia.le.it](mailto:presidenza@provincia.le.it))
- Dirigente Rocco Merico Viabilità Lavori pubblici ([rmerico@provincia.le.it](mailto:rmerico@provincia.le.it))
- **Dott.ssa Catia Colitta** - Ufficio Relazioni con il Pubblico ([ccolitta@provincia.le.it](mailto:ccolitta@provincia.le.it))
- **Andrea Rocco Ciardo** ([staffpresidente@provincia.le.it](mailto:staffpresidente@provincia.le.it))
- **Ufficio Polizia Provinciale Sezione stradale** ([pp\\_sezione.stradale@cert.provincia.le.it](mailto:pp_sezione.stradale@cert.provincia.le.it))

### **p.c. alla c.a.:**

- Sindaco, Dott. Amante Marcello Pasquale ([sindaco@comune.galatina.le.it](mailto:sindaco@comune.galatina.le.it))
- Ass.re Nicola Mauro ([mauro@comune.galatina.le.it](mailto:mauro@comune.galatina.le.it))

### **OGGETTO:**

Denuncia di disastro ambientale contro ignoti, in SP41 ed SP371, presso le rotatorie di via Collepasso in zona di Noha (*Pastanaca-Casino Giancòla*)

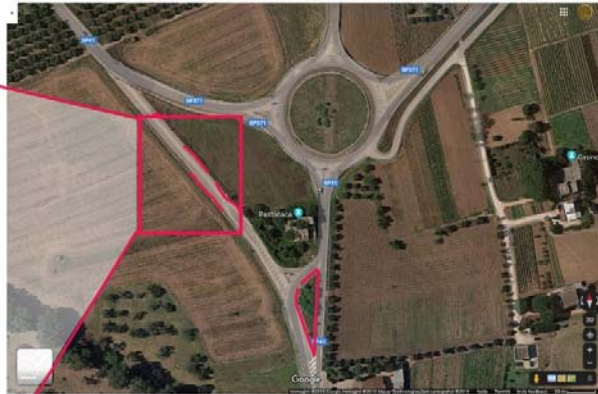
Nei tratti compresi tra le due rotonde indicate nella scheda allegata, persiste da tempo molta vegetazione incolta, che oltre a impedire la visibilità agli utenti delle strade, provoca l'uso di dette aree come discarica abusiva di rifiuti da parte di personaggi a dir poco incivili.

Si richiede di attivare la procedura urgente di risanamento delle aree indicate nella scheda in calce.

Si rammenta che ai sensi dell'Art. 16 della L. 86/90 (che ha modificato l'Art. 32 del Codice penale) la risposta alla su esposta domanda deve pervenire nel termine di 30 gg. Dalla ricezione della richiesta medesima. Trascorso il termine di 60 gg dalla notifica della segnalazione, qualora il materiale non fosse rimosso, la suddetta verrà trasmessa a tutti gli organi competenti e alla Procura della Provincia di Lecce.

Certi della Vostra disponibilità e restando a disposizione per ulteriori informazioni, porgiamo distinti saluti

Il Direttivo del Laboratorio di FareAmbiente Galatina - Noha  
([galatina@fareambiente.it](mailto:galatina@fareambiente.it))



SP37 I  
SP4 I



